



Tip îmbrăcăminte: **Golden Brown™** Marcă:



Mărime: vezi imprimat pe produs

EN ISO 11611:2015 este un standard armonizat în conformitate cu Jurnalul oficial UE

## Domeniu de folosire:

**General:** Acest produs este destinat a se folosi pentru toate procesele de sudare cu arc cum ar fi MMA, MIG/MAG, TIG, micro plasma, sudură în mediu gaz și în puncte și de asemenea pentru tăiere cu plasmă și oxygen, creșuire, brazare și metalizare termică. Deoarece aplicațiile diferă, este responsabilitatea utilizatorului să identifice produsul potrivit pentru fiecare aplicație.

**Pericolele identificate:** La procesele de sudare la care se folosește produsul sunt identificate următoarele pericole: flacără, stropire cu metal topit, căldură radiant și șocuri electrice scurte

**Tensiune electrică ridicată:** Acest produs protejează împotriva șocurilor electrice de scurtă durată și nu împotriva expunerii îndelungate la voltaj ridicat!! Aparatele de sudare și tăiere pot cauza voltaj ridicat așa că respectați și instrucțiunile de siguranță ale acestora! Atunci când există risc ridicat de șoc electric sau părți neizolate este necesară izolarea electric conform celor indicate la paragraful 6.10 din EN 11611 pentru protecția la conductori electrici neizolați de până la 100 V = (DC).

**Protecția corpului în toate pozițiile:** Acest produs protejează în anumite poziții de lucru și sudare. Este posibil ca în anumite cazuri să fie necesare și alte produse de protecție. Este responsabilitatea utilizatorului să identifice acest lucru

**Protecția șorțurilor:** În cazul în care este folosit șorțul acesta trebuie să protejeze cel puțin de la o cusătură laterală la cealaltă

**Îmbrăcăminte adițională:** Îmbrăcăminte adițională va fi cel puțin de Clasa 1 din EN11611

**Materiale folosite:** Piele spalt de vita în combinație cu material ignifug de 305 gr./m2 (44-5530 + 44-5600: piele box de vita) sunt folosite cu ata cu 3 fire de KEVLAR® fire la fabricarea acestui produs, de asemenea capse și închizători izolate electrice pentru închideri și întărituri. DuPont™ și KEVLAR® sunt mărci comerciale sau mărci comerciale înregistrate ale E.I.duPont de Nemours and Company

**Informații despre sănătate:** Nivelurile de pH, Crom (VI) și PCP ale tuturor materialelor au fost testate și îndeplinesc standardele de sănătate CE. Colorarea: colorarea este făcută cu materiale naturale

**Spălarea, uscarea și călcarea:** Spălarea, uscarea forțată și calcarea nu sunt permise.

**Depozitarea:** A se depozita în locuri uscate, întinute cu temperatură cuprinse între 10 și 20 ° Celsius. Nu depozitați pe înălțime mai mult de 5 cutii sau 1 palet.

**Îmbătrânirea:** Modificarea performanțelor produsului în timp la utilizare și stocare Note 1 to entry: Imbatranirea este cauzată de o combinație de factori cum ar fi:

- curățarea, întreținerea și dezinfectarea;
  - expunerea la radiație vizibilă și/sau ultravioletă;
  - expunerea la temperaturi foarte ridicate sau coborate sau la fluctuații mari de temperatură;
  - expunerea la chimicale inclusive umiditate;
- Fiecare produs conține o etichetă cu codul unic de trasabilitate pentru procesul de producție.

## Următoarele explică pictograma de pe acest produs:



## Cerințe generale de siguranță

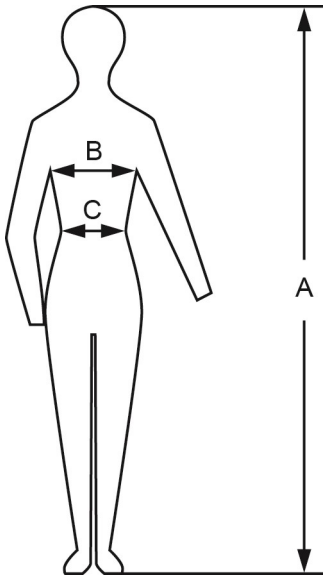
Subcapitolul	Cerința	Clasa 1	Clasa 2
6.2	Rezistență: material textil țesut exterior Rezistență: piele	400 N 80 N	400 N 80 N
6.3	Rezistența la sfâșiere: material textil exterior țesut Rezistența la sfâșiere: piele	15 N 15 N	20 N 20 N
6.4	Rezistența la rupere: aria de testare 7,3 cm <sup>2</sup> Rezistența la rupere: aria de testare 50 cm <sup>2</sup>	200 kPa 100 kPa	200 kPa 100 kPa
6.5	Rezistența cusăturii: material textil Rezistența cusăturii: piele	225 N 225 N	225 N 225 N
6.6	Modificări dimensionale ale materialelor textile țesute Modificări dimensionale ale materialelor textile împletite	≤ ± 3 % ≤ ± 5 %	≤ ± 3 % ≤ ± 5 %
6.7	Extinderea flacării Procedura A – obligatorie Procedura B – opțională	ISO 15025:2000, Procedura A (aprinderea suprafeței) ISO 15025:2000, Procedura B (aprinderea marginii) Fără flacără la partea de sus sau la oricare din părțile laterale, Fără formare de gaură Fără flacără sau resturi de material topit înseamnă autostingere la flacără ≤ 2 s Înseamnă autostingere la jar ≤ 2 s	ISO 15025:2000, Procedura A (aprinderea suprafeței) ISO 15025:2000, Procedura B (aprinderea marginii) Fără flacără la partea de sus sau la oricare din părțile laterale, Fără formare de gaură Fără flacără sau resturi de material topit înseamnă autostingere la flacără ≤ 2 s Înseamnă autostingere la jar ≤ 2 s
6.8	Impactul picăturilor de metal topit	15 picături	25 picături
6.9	Transfer de căldură (radiație)	RHTI 24 W ≥ 7,0	RHTI 24 W ≥ 16,0
6.10	Rezistență electrică	> 10 <sup>5</sup> Ω	> 10 <sup>5</sup> Ω
6.11	Cerință pentru piele: conținut de grăsime	≤ 15 %	≤ 15 %
<sup>a</sup> : Pentru ISO 15025:2000, Procedura B, această cerință nu este aplicabilă.			

**Atenție: Declarația de conformitate, raportul de testare, certificatul, manualul: [www.weldas-ce.com](http://www.weldas-ce.com)**

Manusile și îmbrăcăminte Weldas au fost testate și certificate la TUV Reinland LGA Products GmbH, Germania (EU nr. 0197)

**Adresa Weldas:**

Weldas Europe B.V. Blankenweg 18 4612 RC Bergen op Zoom The Netherlands e-mail: [europe@weldas.eu](mailto:europe@weldas.eu)



Art.nr. (LxW)	A	B	C
44-2136 (91x60)	166-200	98-160	90-120
44-2142 (107x60)	166-200	98-160	90-120
44-2142 W (107x80)	166-200	98-160	90-120
44-2828 (71x56)	166-200	98-160	90-120
44-2836 (91x60)	166-200	98-160	90-120

	S	M	L	XL	XXL	XXXL	XXXXL
	44	48	52	56	60	64	66
A	166-170	171-176	177-182	183-187	188-192	193-196	197-200
B	98	100	112	124	136	148	160
C		90-98*	96-104*	98-120*	106-132*	108-144*	114
* = art.nr. 44-2600							



Testarea și certificarea acestui produs este făcută în conformitate cu EN ISO 11611: 2015 de TÜV Rheinland LGA Products GmbH, Tillystraße 2, D-90431 Nürnberg, Germania (notified body nr. 0197).  
Rapoartele de testare, certificatele și manualele pot fi descărcate de pe: [www.weldas-ce.com](http://www.weldas-ce.com)

**Adresa Weldas:**  
Weldas Europe B.V. Blankenweg 18 4612 RC Bergen op Zoom The Netherlands e-mail: [europa@weldas.eu](mailto:europa@weldas.eu)